

鹿児島市立科学館 4 階展示場無線 LAN 機器貸借契約仕様書
(長期継続契約)

契約内容

鹿児島市立科学館 4 階展示場リニューアル及び専用アプリ導入に伴い、来館者用の無線 LAN アクセスポイントを増設しネットワーク環境を整備するため、次のとおり機器の貸借契約を行うもの。

1 貸借期間

ア 契約期間

契約締結の日から令和 13 年 2 月 28 日まで

イ 履行期間

令和 8 年 3 月 1 日から令和 13 年 2 月 28 日まで（60 月）

※令和 8 年 2 月 28 日（土）18 時までに設置・設定を完了すること。

- | | | |
|---------|-------------------------|---------------|
| 2 貸借の対象 | 業務用アクセスポイント | 4 台（設置・設定を含む） |
| | 法人向けレイヤー 2 PoE スマートスイッチ | 2 台（設置・設定を含む） |
| | ネットワーク管理ソフトウェア | 1 式（5 年分） |
| | ※詳細については、「機器仕様書」を参照 | |

- 3 納入場所 鹿児島市鴨池 2 丁目 31 番 18 号（鹿児島市立科学館）
- 納入については、納入後即使用できるよう設置及び設定すること。設置する日時については、鹿児島市立科学館担当者と協議のうえ、決定すること。

- 4 その他
- ① 貸貸人は、契約期間中、貸貸人の費用で動産総合保険契約を締結する。
 - ② 貸借期間満了後の機器の扱いについて、賃借人と貸貸人で協議のうえ決定するものとする。
 - ③ 本仕様書に定めのない事項並びに疑義の生じた事項については、賃借人と貸貸人で協議のうえ、決定するものとする。

機器仕様書

①アクセスポイント機器仕様	
数 量	4 台
規 格・形 状	業務用アクセスポイントであること。家庭用アクセスポイント、無線 LAN 中継器、Wi-Fi ルーターは不可。 壁面設置可能のものであること。
無 線 L A N 規 格	Wi-Fi 6 (11ax)
有 線 L A N 速 度	最大 240Mbps 以上
無線端末最大接続台数	512 台以上
Wi-Fi ストリーム数	5GHz : 4 ストリーム以上
そ の 他	③のネットワーク管理ソフトウェアに対応する機器であること。
②法人向けレイヤー 2 PoE スマートスイッチ機器仕様	
数 量	2 台
規 格・用 途	8 ポート 1 台 : ①のアクセスポイント 4 台同時に給電可能であるもの。
	16 ポート 1 台 : 来館者用ネットワークと職員用事務系統のネットワークを分離するために使用する。
③ネットワーク管理ソフトウェア仕様	
数 量	1 式 (5 年分)
規 格	アクセスポイント 5 台以上を管理。
そ の 他	①のアクセスポイントに対応するものであること。
④その他	
設 置	設置場所は別紙のとおり。設置及び使用に必要な部材をすべて含む。
設 定	既存ネットワークと接続し、使用できるよう設定すること。 動作確認を実施すること。

※参考機種 バッファロー AirStation Pro WAPM-AX8R (アクセスポイント)

別紙

アクセスポイント設置箇所

図面 1

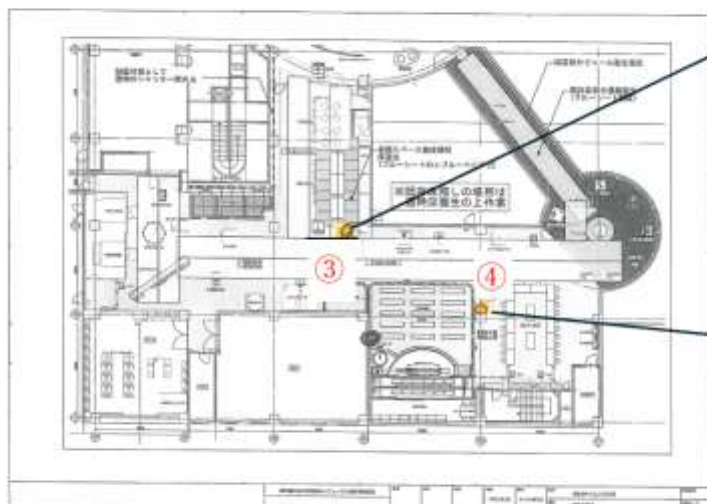


①既設
(機器の入替)



②新設

図面 2



③新設



④既設
(移設、機器の
入替)