

平成30年度

鹿児島市民文化ホール

電気需給仕様書

鹿児島市民文化ホール電気需給仕様書

鹿児島市民文化ホールの電気需給については、契約書に定めるもののほか、この仕様書の定めるところによる。

1 概要

(1) 需要場所

鹿児島市与次郎二丁目3番1号 鹿児島市民文化ホール

(2) 業種及び用途

文化施設（音楽劇場）

2 仕様

(1) 供給電気方式等

ア 供給電気方式	交流3相3線式
イ 供給電圧（標準電圧）	6,600V
ウ 計量電圧（標準電圧）	6,600V
エ 標準周波数	60Hz
オ 受電方式	2回線受電（常用、予備自動切替）
カ 非常用自家用発電設備	あり（系統連系なし）
キ 蓄熱式負荷設備の有無	蓄熱槽 前川製作所 スクリューチラー 1,400kW×1台 ダイキン工業 ヒートポンプチラー 300kW×2台

(2) 予定契約電力、予定使用電力量

ア 予定契約電力	1,600kW
（契約上使用できる最大電力をいい、30分最大需要電力計により計測される数値の需要電力を原則とし、これを越えないものとする。）	
イ 予定使用電力量	2,000,429kWh
（平成30年4月1日から平成31年3月31日までの使用電力量の見込み。増減有り。）	
ウ 力率	99%（平均）
（月別の力率は、実測値によるものとする。）	

(3) 契約供給期間

平成30年4月1日0時00分から平成31年3月31日24時00分まで

(4) 電力量等の計量

ア 自動検針装置	: 有
----------	-----

イ 電力会社の検針方法：自動検針

ウ 電力量計構成：電力需給用複合計器（精密級）

(5) 契約期間の電力消費計画

別紙 1 参照

(6) 平成 29 年指定日の需給カーブ

別紙 2 参照

(7) 需給地点

需要場所の構内引込口に公益財団法人かごしま教育文化振興財団が施設する受電用負荷開閉器の電源側接続点

(8) 計量地点

鹿児島市民文化ホール内の 1 階中央監視盤室

(9) 電気工作物の財産分界点

需給地点に同じ。

(10) 保安上の責任分界点

需給地点に同じ。

3 その他

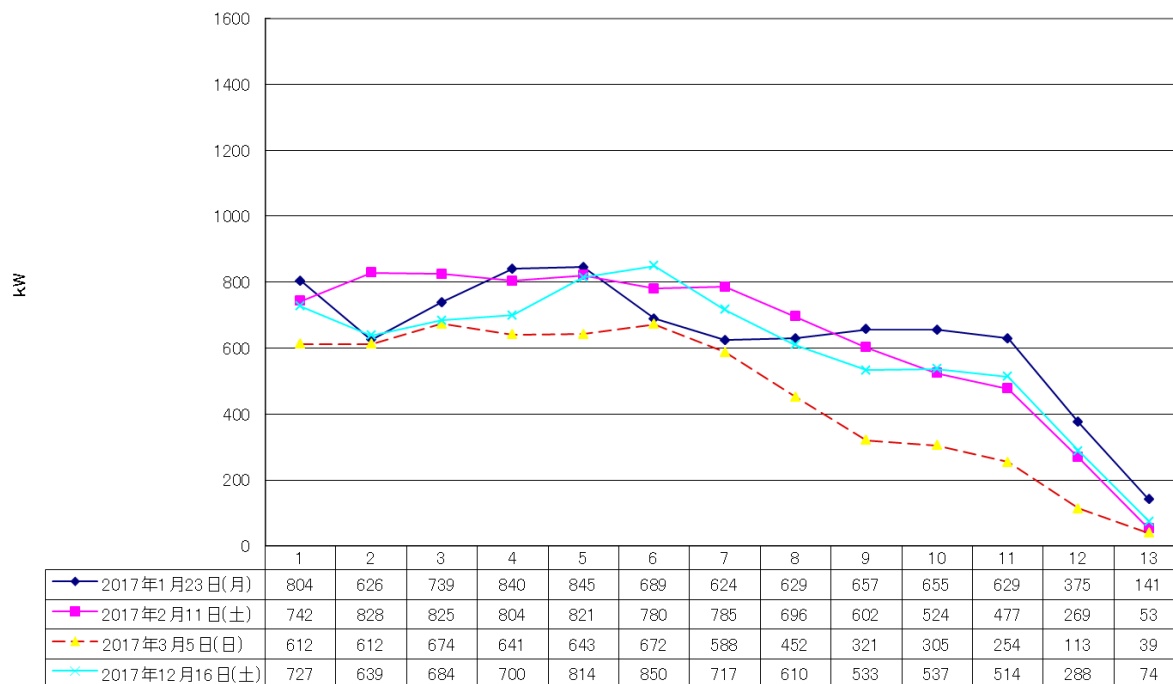
力率の変動、その他の要因による電気料金の調整及び仕様書に定めのないその他の供給条件については、電気事業法等の一部を改正する法律（平成 26 年法律第 72 号）による改正前の電気事業法（昭和 39 年法律第 170 号）第 3 条第 1 項の規定に基づき九州管内で一般電気事業者としての許可を得ていた者が、高圧又は特別高圧で電気の供給を受ける一般の需要に対して定める標準供給条件並びに選択供給条件による。なお、入札金額の算定にあたっては、燃料費調整額及び電気事業者による再生可能エネルギー電気の調達に関する特別措置法に基づく賦課金は考慮しないこと。

平成30年度電力消費計画						
						(単位:kWh)
年	月	夏季平日	夏季休日	その他季平日	その他季休日	計
30	4			45,987	44,786	90,773
30	5			67,709	84,081	151,790
30	6			85,621	72,585	158,206
30	7	133,758	117,517			251,275
30	8	189,419	101,127			290,546
30	9	117,965	95,911			213,876
30	10			98,695	86,614	185,309
30	11			83,243	73,007	156,250
30	12			65,030	52,810	117,840
31	1			64,342	59,215	123,557
31	2			82,501	55,890	138,391
31	3			66,132	56,484	122,616
計		441,142	314,555	659,260	585,472	2,000,429

平成 2 9 年指定日の需給カーブ

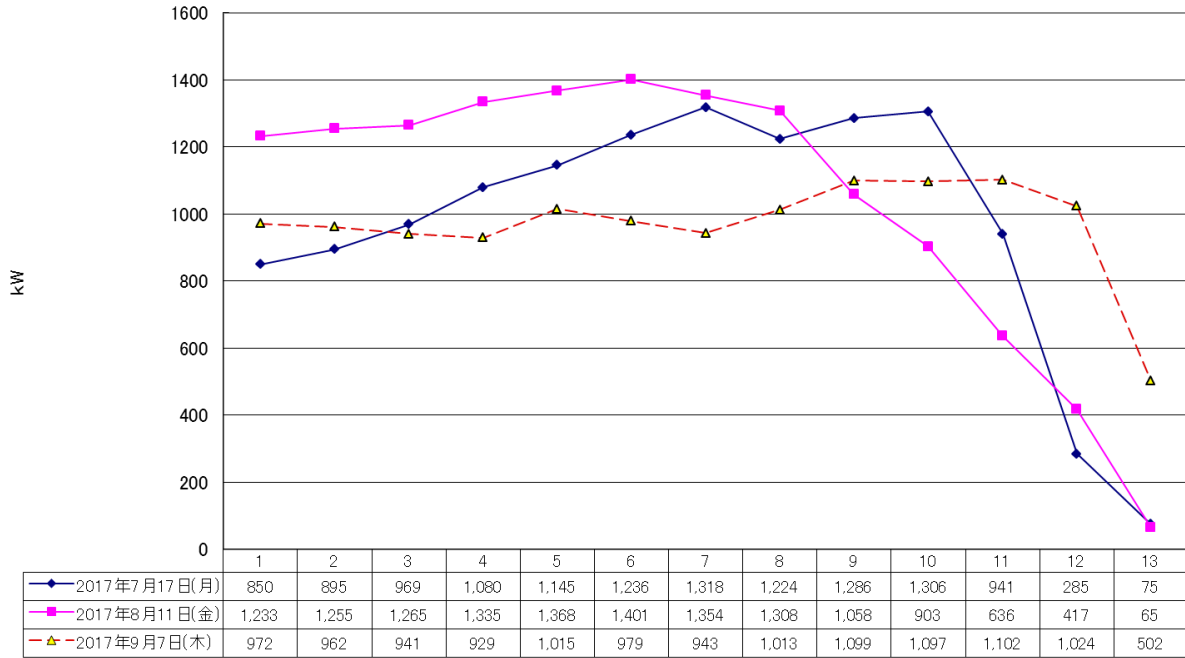
日付	10:00	11:00	12:00	13:00	14:00	15:00	16:00	17:00	18:00	19:00	20:00	21:00	22:00
2017年1月23日(月)	804	626	739	840	845	689	624	629	657	655	629	375	141
2017年2月11日(土)	742	828	825	804	821	780	785	696	602	524	477	269	53
2017年3月5日(日)	612	612	674	641	643	672	588	452	321	305	254	113	39
2017年4月29日(土)	488	559	561	694	672	552	564	578	464	456	424	243	50
2017年5月20日(土)	459	528	578	672	650	584	583	542	526	499	482	360	173
2017年6月18日(日)	736	720	708	761	941	888	943	826	811	706	307	156	43
2017年7月17日(月)	850	895	969	1,080	1,145	1,236	1,318	1,224	1,286	1,306	941	285	75
2017年8月11日(金)	1,233	1,255	1,265	1,335	1,368	1,401	1,354	1,308	1,058	903	636	417	65
2017年9月7日(木)	972	962	941	929	1,015	979	943	1,013	1,099	1,097	1,102	1,024	502
2017年10月7日(土)	1,044	1,116	1,073	1,140	1,135	1,106	838	499	456	394	376	300	48
2017年11月12日(日)	423	405	509	727	742	641	612	669	631	735	559	341	98
2017年12月16日(土)	727	639	684	700	814	850	717	610	533	537	514	288	74

平成29年 冬季最大使用指定日の需給カーブ



平成29年 夏季最大使用指定日の需給カーブ

別紙2



平成29年 中間季最大使用指定日の需給カーブ

別紙2

